

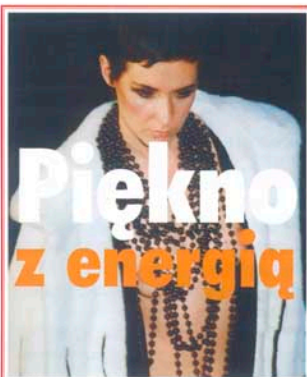
dobry KONTAKT

ISSN 1732-3002

Nr 3/2005



Poradnik dla Klientów Koncernu Energetycznego ENERGA SA
Oddział Zakład Energetyczny Toruń w Toruniu



Piękno z energią

Polska nie jest wprawdzie stolicą światowej mody, ale mimo to raz na jakiś czas mają u nas miejsce pokazy na światowym poziomie. Od paru lat, regularnie co roku swoje najnowsze dzieła prezentuje Vinicio Pajaro, jeden z najlepszych włoskich projektantów futer. Po drodze z Mediolanu do Moskwy i dalej

(dokończenie na str. 5)

Na toruńskim zakolu Wisły, przy ul. Przy Skarpie 10 G, powstaje kompleks ekskluzywnych budynków wielorodzinnych. Ekskluzywnych nie tylko dlatego, że stąd jest piękny widok na Starówkę, ale również stąd, że ani pierwszy budynek, już od roku zamieszkały, ani żaden z trzech następných, których budowa ruszyła z wiosną - nie dymi...

Nie dymią i dymić nie będą ponieważ ciepło do ich kotłowni - zamiast kotłów węglowych czy olejowych - dostarcza Ziemia. No może nie bezpośrednio Ziemia - bo do wykorzystania jej energii należało zbudować instalację opartą na pompach ciepła, a wkrótce - w pozostałych budynkach - również na solarach.



Całą zimę w podkoszulku

Z Ryszardem Urbańskim, developerem budującym m.in. niekonwencjonalnie ogrzewany kompleks budynków wielorodzinnych Przy Skarpie rozmawia Sylwester Wolak

- Ile mieszkań ma pierwszy, użytkowany od roku blok, ogrzewany systemem pomp ciepła, a ile docelowo będzie się znajdować w kompleksie mieszkaniowym?

- W pierwszym budynku jest 14 mieszkań, a w całym kompleksie będzie ich 70.

- Czy wszystkie będą ogrzewane przy pomocy pompy ciepła?

- Pompy ciepła będą zainstalowane tylko w 2 budynkach - od strony Wisły. Te - z racji zastosowanych rozwiązań grzewczych - są uważane za najbardziej ekskluzywnie w Toruniu. W pozostałych 2 budynkach zastosujemy konwencjonalne

(dokończenie na str. 6 i 7)

Czytelnicy pytają

Dwie taryfy czy jedna?

W ostatnim czasie napłynęło do nas sporo zapytań od Klientów, zainteresowanych wymianą dotychczasowych liczników jednotaryfowych (z jedną ceną energii przez całą dobę) na układy dwutaryfowe (tania energia w nocy i przez 2 godziny popołudniowe i droższa w pozostałych godzinach doby).

Pytania dotyczyły nie tylko różnic cenowych i potencjalnych oszczędności, jakie niesie za sobą korzystanie z dwustrefowego (dwutaryfowego) licznika, ale też i tego, czy dwustrefowy licznik energii elektrycznej, który nawet według pobieżnych wyliczeń

Czytelnicy „Dobrego Kontakt”, pytających o tę możliwość, przyniosłby im spore oszczędności - to proponujemy tylko dla wybranych czy też w ten sposób może się rozliczać za zakupioną energię elektryczną każdy Klient KE ENERGA SA Oddział Zakład Energetyczny Toruń.

I jak już wielokrotnie na tych łamach pisaliśmy, odpowiadamy że w zasadzie każdy nabywca energii na terenie obsługiwany przez Oddział Zakład Energetyczny Toruń z siedzibą w Toruniu, może korzystać z energii dwutaryfowej - oczywiście pod

(dokończenie na str. 8)

